

KATALOG TAŚM GUMOWYCH





01 – Seria Standard

Niniejsza seria taśm do przenoszenia ładunków została zaprojektowana specjalnie według wymagań dyktowanych przez rynek, dostępne są powszechnie poszukiwane rozmiary i typy. Dostępne są taśmy dla następujących obciążeń roboczych: 16, 21, 26, 32, 40 i 52 kg/cm szerokości. Ta seria taśm została wykonana poprzez połączenie 2, 3, 4 i 5 warstw materiału poliestrowego i żywicy poliamidowej, charakteryzując się wysoką tolerancją na duże obciążenia, niewielkim wydłużeniem, dużą elastycznością poprzeczną ze zdolnością niwelacji lokalnie występującej deformacji wskutek oddziaływania uderzeń ładunku o powierzchnię taśmy w strefach przekazywania ładunku, itd. Taśmy pokryte są warstwą mieszanek gumowych o specjalnych właściwościach, wśród których należy wyróżnić odporność na działanie czynników zewnętrznych, ścieranie, rozdzieranie i nacięcia – również w obecności wysokiej temperatury, szlamu olejowego lub kwasów obecnych w transportowanym materiale.

Wśród niektórych głównych zastosowań wymienić należy:

- fabryki cementu i cegielnie
- odlewnie, koksownie, stalownie
- zakłady chemiczne
- kopalnie i kamieniołomy
- wytwórnie szkła
- fabryki przetwórstwa odpadów

Dostępne są taśmy o standardowych szerokościach: 300, 400, 450, 500, 600, 650, 700, 800, 1000, 1200, 1400, 1600mm, na zamówienie dostarczamy taśmy o innych szerokościach, niż wymienione powyżej.

Taśmy o standardowej długości do 200m są dostarczane jako:

- otwarte, w pożądanym rozmiarze i niezbędnym zapasem długości do połączenia taśmy w trakcie procesu instalacji;
- zamknięte, wulkanizowanym łączem objętym gwarancją.



>NG

Te taśmy do przenośników składają się z kilku warstw taśmy EP pokrytych mieszankami gumy odpornymi na zużycie ścierne, rozdieranie, nacięcia, a także starzenie się w związku z oddziaływaniem czynników zewnętrznych, w zakresie temperatur -35 do +80°C. Taśmy tego typu przeznaczone są do transportowania: kamienia wapiennego, cementu, betonu, koksu, żużlu, kopalin, materiałów chemicznie obojętnych, minerałów, tłuczni szklanego, soli, piasku, itd., w bryłach o średniej i dużej masie, zależnie od liczby zastosowanych w taśmie powłok.

>TOG

Te taśmy wykonane z kilku warstw, są pokryte mieszanką gumową o wielu własnościach nadających odporność w kontakcie z produktami zatłuszczonymi i gorącymi przy eksploatacji w warunkach zewnętrznych, gdzie taśmy narażone są na ścieranie, nacięcia i rozdarcie wskutek mechanicznego oddziaływania transportowanych materiałów w temperaturze 110°C i chwilowo do 130°C.

>OG

Te taśmy składają się z kilku warstw, pokrytych elastomerami o wysokiej odporności na oddziaływanie produktów olejowych w tym również środków smarnych, ponadto materiał taśm odporny jest na działanie rozpuszczalników aromatycznych i alifatycznych, jak też zużycie ścierne i nacięcia; mogą być używane z powodzeniem w zakresie temperatur - 35° to +80°C. Znakomicie nadają się do transportowania nasion oleistych, koksu ponaftowego, odpadów miejskich, skamielin, nawozów sztucznych, smarowanych elementów metalowych.

| 01/1 Charakterystyka | NG | | | | | | |
|---|-------------------|-----|-----|-----|-----|-----|-----|
| Typ/Klasa ciągną | | 160 | 200 | 250 | 315 | 400 | 500 |
| Liczba warstw | | 2 | 2 | 2 | 3 | 3 | 4 |
| Grubość powłoki | mm | 2+1 | 3+2 | 4+2 | 4+2 | 4+2 | 5+2 |
| Grubość taśmy | mm | 4,5 | 6,2 | 7,4 | 8 | 8,3 | 11 |
| Waga taśmy | Kg/m ² | 5,2 | 7,4 | 8,8 | 9,6 | 10 | 13 |
| Napężenie robocze | Kg/cm | 16 | 20 | 25 | 32 | 40 | 52 |
| Wydłużenie przy max obciążeniu roboczym | % | 1,3 | 1,3 | 1,3 | 1,3 | 1,3 | 1,3 |
| Średnica bebna nap. | Φmm | 200 | 250 | 250 | 315 | 315 | 500 |

| OG | | | |
|-----|-----|-----|-----|
| 250 | 315 | 400 | 500 |
| 2 | 3 | 3 | 4 |
| 4+2 | 4+2 | 4+2 | 5+2 |
| 7,4 | 8 | 8,5 | 11 |
| 8,9 | 9,5 | 10 | 13 |
| 25 | 32 | 40 | 52 |
| 1,3 | 1,3 | 1,3 | 1,3 |
| 250 | 315 | 315 | 500 |

| TOG | | | | |
|-----|-----|-----|-----|-----|
| 200 | 250 | 315 | 400 | 500 |
| 2 | 2 | 3 | 3 | 4 |
| 3+2 | 4+2 | 4+2 | 4+2 | 5+2 |
| 6,5 | 7,6 | 8,2 | 8,5 | 11 |
| 7,4 | 8,5 | 9,5 | 9,7 | 12 |
| 20 | 25 | 32 | 40 | 52 |
| 1,5 | 1,5 | 1,5 | 1,5 | 1,5 |
| 250 | 250 | 250 | 250 | 250 |





>TG

Te taśmy wykonane z kilku warstw pokrytych materiałem odpornym na ścieranie i wysoką temperaturę, nadają się do transportowania materiałów gorących o temperaturze 110°C i krótkotrwale do 130°C. Znakomicie nadają się do transportowania gruntu z wyrobisk, koksu, żużlu, wapna, itd.

>ATG

Te taśmy składają się z kilku warstw z elastomeryczną warstwą wierzchnią, przeznaczone są głównie do eksploatacji w środowisku temperatur rzędu 130°C o lokalnych pikach temperaturowych 150°, charakteryzując się przy tym znakomitą odpornością na ścieranie. Nadają się do transportowania gorących lub chemicznie agresywnych produktów, takich jak: siarka, superfosfaty, prażone minerały, granulaty i żużel poprocesowy, w stanie średnio i mocno-rozdrobnionym.

>STG

Te taśmy wykonane są z 2-3-4 warstw i specjalnego pokrycia elastomerycznego odpornego na działanie wysokiej temperatury rzędu 150°C o lokalnych pikach temperaturowych ponad 200°C, z przeznaczeniem do transportowania produktów miałkich, w tym kwasowych, przy ograniczonych prędkościach przesuwu ze względu na fizyczną naturę produktów.

| 01/2 Charakterystyka | TG | 200 | 250 | 315 | 400 | 500 |
|---|-------------------|-----|-----|-----|-----|------|
| Typ/Klasa cięgna | | | | | | |
| Liczba warstw | | 2 | 2 | 3 | 3 | 4 |
| Grubość powłoki | mm | 3+2 | 4+2 | 4+2 | 4+2 | 5+2 |
| Grubość taśmy | mm | 6,2 | 7,4 | 8,3 | 8,3 | 10,5 |
| Waga taśmy | Kg/m ² | 7,5 | 8,8 | 10 | 10 | 12,2 |
| Naprężenie robocze | Kg/cm | 20 | 25 | 32 | 40 | 52 |
| Wydłużenie przy max obciążeniu roboczym | % | 1,5 | 1,5 | 1,5 | 1,5 | 1,5 |
| Średnica bębna nap. | Φmm | 250 | 315 | 315 | 315 | 500 |

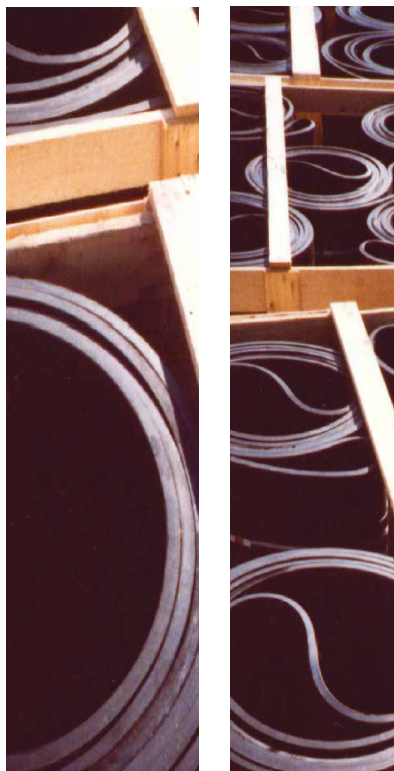
| ATG | | | |
|-----|-----|------|------|
| 250 | 315 | 400 | 500 |
| 2 | 3 | 3 | 4 |
| 4+2 | 4+2 | 4+2 | 5+2 |
| 7,5 | 8,2 | 8,5 | 10,7 |
| 9 | 9,8 | 10,2 | 12,5 |
| 25 | 32 | 40 | 52 |
| 1,5 | 1,5 | 1,5 | 1,5 |
| 315 | 315 | 400 | 500 |

| STG | | | |
|-----|-----|-----|-----|
| 250 | 315 | 400 | 500 |
| 2 | 2 | 3 | 3 |
| 3+2 | 4+2 | 4+2 | 4+2 |
| 6,5 | 7,6 | 8,2 | 8,5 |
| 7,4 | 8,5 | 9,5 | 9,7 |
| 20 | 25 | 32 | 40 |
| 1,5 | 1,5 | 1,5 | 1,5 |
| 250 | 250 | 250 | 250 |



>GF

Taśma gumowa do zastosowania w przenośnikach ze ślizgowymi powierzchniami. Wyróżnia się odpornością na ścieranie i na oddziaływanie czynników atmosferycznych. Niski współczynnik tarcia spodniej /ślizgowej/ warstwy, gwarantuje znakomite działanie w nawiązaniu do wymagań systemu transportowego. Temperatura pracy: -20 do +80 °C. Taśmy są odpowiednie do zastosowania w: fabrykach ceramiki, cegielniach, przemyśle obróbki marmuru, systemach gromadzenia i składowania materiałów, itd.



>Seria bezkońcowa - END

Te specjalne taśmy, to bezpołączeniowe wstęgi o względnie stałej grubości i pokryciu ze specjalnych mieszanek. Długość taśm do 24 m i szerokości 2000 mm i podwielokrotności tego parametru. Taśmy serii **END** mogą pracować na elementach obrotowych o ograniczonych średnicach bez wibracji i bez oscylacji ciężaru przenoszonego ładunku. Z tego powodu znakomicie nadają się do stosowania w stacjach ważenia materiałów, workowania materiałów, oraz instalacjach dozujących.

>END/E

Taśmy wstęgowe odporne na nacięcia, działanie wilgoci i materiałów ściernych w zakresie temperatur od -20 do +80°C.

>END/G

Taśmy wstęgowe do transportu produktów oleistych lub tłuszczu roślinnych i mineralnych w temperaturach do 100 °C.

>END/T

Taśmy wstęgowe do transportu produktów gorących i działaniu ściernym w temperaturach 130°C z lokalnymi pikami temperaturowymi do 150°C.

| 01/3 Charakterystyka | | GF | | | |
|---|-------------------|-----|-----|-----|-----|
| Typ/Klasa ciągną | | 200 | 250 | 315 | 400 |
| Liczba warstw | | 2 | 2 | 3 | 3 |
| Grubość powłoki | mm | 2+0 | 3+0 | 3+0 | 3+0 |
| Grubość taśmy | mm | 3,8 | 4,2 | 5,4 | 5,7 |
| Waga taśmy | Kg/m ² | 4,6 | 5 | 6,4 | 6,8 |
| Naprężenie robocze | Kg/cm | 20 | 25 | 32 | 40 |
| Wydłużenie przy max obciążeniu roboczym | % | 1,5 | 1,5 | 1,5 | 1,5 |
| Średnica bębna nap. | Φmm | 150 | 200 | 250 | 315 |

| END | | |
|-----|-----|------|
| 250 | 315 | 400 |
| 2 | 3 | 3 |
| 3+1 | 4+2 | 4+2 |
| 7,5 | 8,5 | 9 |
| 9 | 10 | 10,5 |
| 25 | 32 | 54 |
| 1 | 1 | 1 |
| 200 | 250 | 315 |



>CHEVRON

Te taśmy składające się z kilku warstw tkanin są pokryte profilami o przekroju trapezowym o wysokości 15mm, ułożonymi w odwrócony wzór strzałki. Przeznaczone są do transportowania materiałów przy nachyleniu od 20° do 40°. Odporna na nacięcia i ścieranie powierzchnia sprawia, że mogą być stosowane w trudnych warunkach.

>APG

Te taśmy wykonane z kilku warstw, są odpowiednie do stosowania w magazynach i stacjach spedycyjnych. Warstwa wierzchnia posiada strukturę plastra miodu, zaś spodnia strona tkaninowa charakteryzuje się niskim współczynnikiem tarcia w kontakcie z gładkimi powierzchniami ślizgowymi, co sprawia, iż znakomicie nadają się do przenoszenia bagażu, pudeł, pakunków, skrzynek kratowych, itd.



| 01/4 Charakterystyka | CHEVRON | | | | | |
|---|-------------------|-----|-----|-----|-----|-----|
| | 200 | 250 | 315 | 400 | 500 | |
| Typ/Klasa cięgna | | | | | | |
| Liczba warstw | 2 | 2 | 3 | 2 | 4 | |
| Grubość powłoki | mm | 3+2 | 3+2 | 3+2 | 3+2 | 4+2 |
| Grubość taśmy | mm | 6,2 | 6,4 | 7 | 7,3 | 9,5 |
| Waga taśmy | Kg/m ² | - | - | - | - | - |
| Naprężenie robocze | Kg/cm | 20 | 25 | 32 | 40 | 52 |
| Wydłużenie przy max obciążeniu roboczym | % | 1,5 | 1,5 | 1,5 | 1,5 | 1,5 |
| Średnica bębna nap. | Φmm | 250 | 315 | 400 | 500 | 630 |

| APG | 200 | 250 | 315 | 400 |
|-----|-----|-----|-----|-----|
| | 200 | 2 | 2 | 3 |
| 3+0 | 3+0 | 3+0 | 3+0 | 3+0 |
| 5,4 | 5,7 | 6,4 | 6,8 | |
| 5 | 5,3 | 6,2 | 6,5 | |
| 20 | 25 | 32 | 40 | |
| 1,5 | 1,5 | 1,5 | 1,5 | |
| 200 | 200 | 315 | 315 | |



>CNT

To grupa płaskich taśm składających się z kilku warstw bez pokrycia gumowego, przeznaczona do transportowania półproduktów w warunkach wewnętrznych, przesuwając się zarówno po rolkach, jak też płaskich powierzchniach metalowych.

Taśmy te są stosowane również w podnośnikach czerpakowych (elewatorach) do transportowania lekkich materiałów, jak nakrętki, pasty, charakteryzują się ograniczonymi właściwościami w zakresie transportu produktów żywnościowych.

Stosowane jako taśmy w **wersji olejoodpornej**, nadają się do transportowania metalowych arkuszy, części metalowych, poszyc, oraz wykorzystania w stacjach sortujących.



| 01/5 Charakterystyka | CNT | | | | | | |
|---|-------------------|-----|-----|-----|-----|-----|-----|
| Typ/Klasa cięgna | | 120 | 180 | 240 | 300 | 360 | 420 |
| Liczba warstw | | 2 | 3 | 4 | 5 | 6 | 7 |
| Grubość powłoki | mm | - | - | - | - | - | - |
| Grubość taśmy | mm | 2,5 | 3,7 | 5,1 | 6,5 | 8 | 10 |
| Waga taśmy | Kg/m ² | 2 | 3 | 4 | 5,2 | 6,5 | 8 |
| Naprężenie robocze | Kg/cm | 12 | 18 | 24 | 30 | 36 | 42 |
| Wydłużenie przy max obciążeniu roboczym | % | 2,5 | 2,5 | 2,5 | 2,5 | 2,5 | 2,5 |
| Średnica bębna nap. | Φmm | 90 | 120 | 160 | 230 | 300 | 370 |



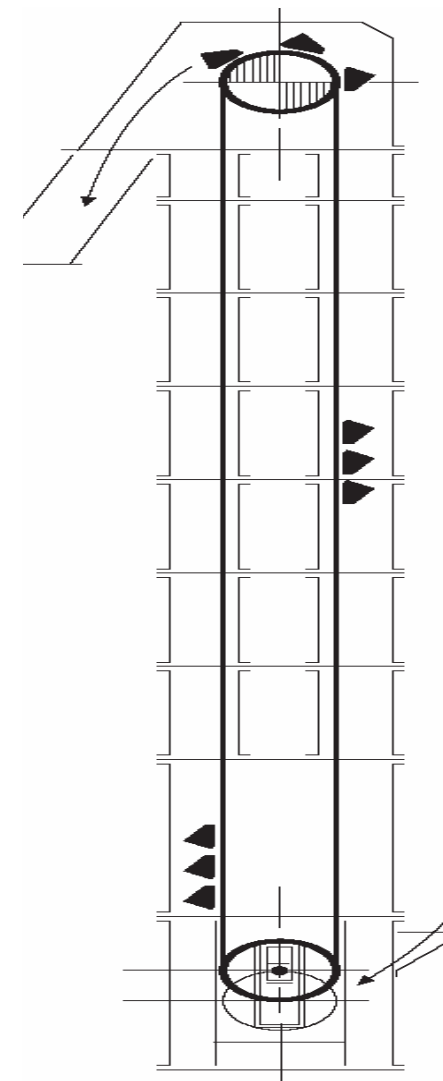
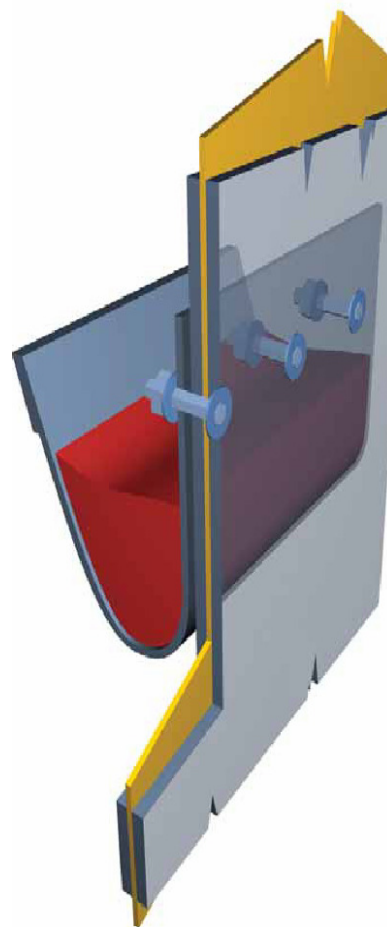
>EVG

Te taśmy wykonane z 3 lub więcej warstw poliestrowo-poliamidowych, są odpowiednie do zastosowania w transporcie pionowym w połączeniu z metalowymi kubelkami /czerpakami/, stosując śruby i okrągłe podkładki lub inne rozwiązania dociskające. Zazwyczaj stosowany wymiar nakładki jest nieco grubszy, co stanowi uwzględnienie wymagań transportu prostoliniowego i umożliwienia montażu stożkowych płaskich łbów śrub mocujących w głąb nakładki (tzw. Bezpieczne nakładki).

Taśmy EVG są perforowane zgodnie z wymaganiami klienta:

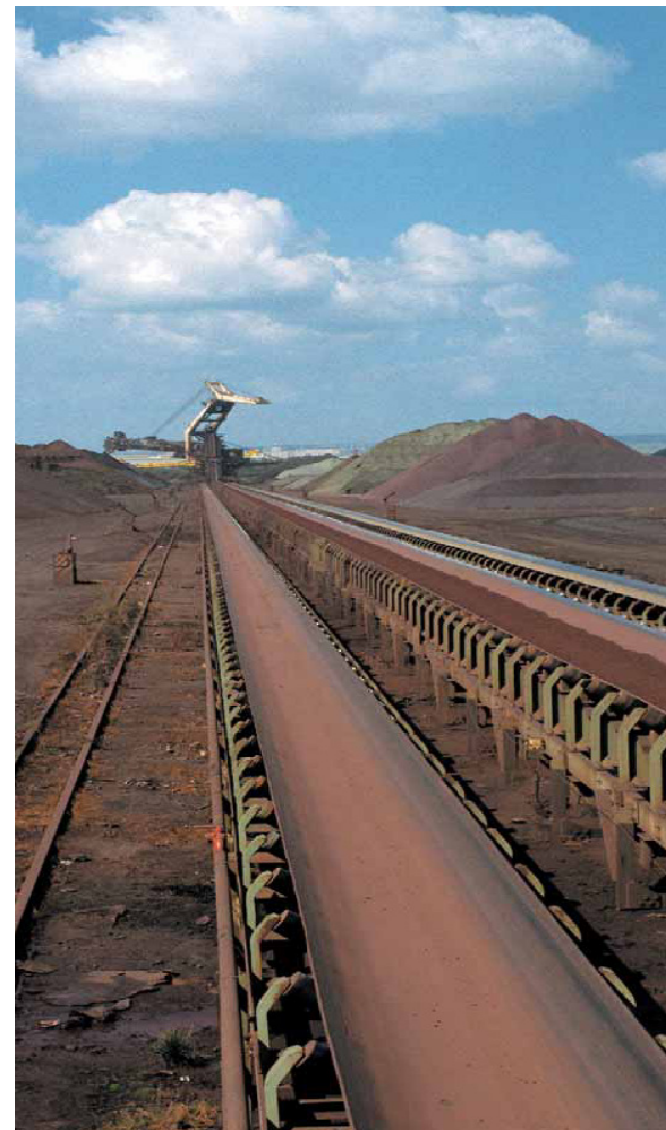
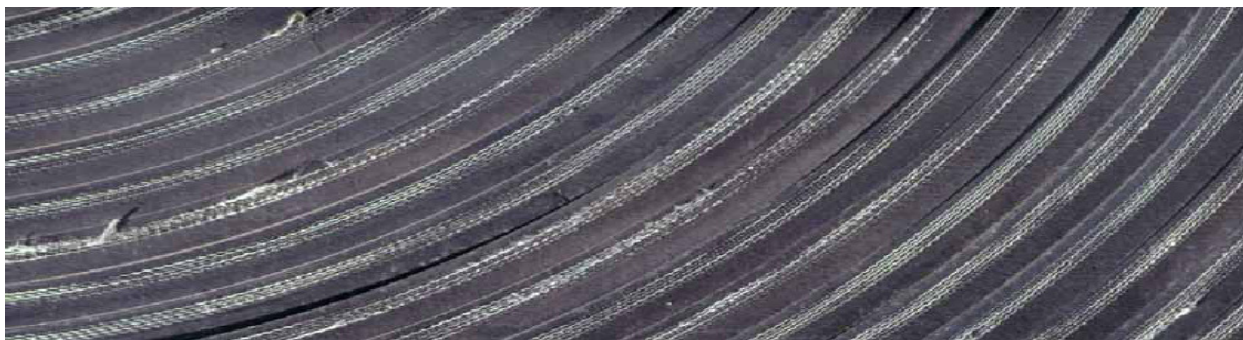
Otwory są wstępnie obrobione, a połączenia mogą być zakryte. Ze względu na detonacyjną atmosferę wytwarzaną przez niektóre produkty – taśmy stosowane w silosach spełniają wymagania standardów antystatyczności UNI 8007.

| 01/6 Charakterystyka | EVG | | | | |
|---|-------------------|-----|------|------|------|
| Ryp/Klasa ciągną | | 315 | 400 | 500 | 630 |
| Liczba warstw | | 3 | 4 | 5 | 5 |
| Grubość powłoki | mm | 2+4 | 2+4 | 2+5 | 2+4 |
| Grubość taśmy | mm | 8,3 | 8,8 | 10,5 | 10,6 |
| Waga taśmy | Kg/m ² | 9,7 | 10,5 | 12,6 | 12,7 |
| Naprężenie robocze | Kg/cm | 32 | 44 | 55 | 65 |
| Wydłużenie przy max obciążeniu roboczym | % | 1,5 | 1,5 | 1,5 | 1,5 |
| Średnica bębna nap. | Φmm | 400 | 500 | 630 | 630 |



02 – Seria Extra

Zakres produkcji taśm obejmuje również wysokowydajne taśmy serii **Extra**, wychodzącej naprzeciw wymaganiom jakościowym i niezawodności, do eksploatacji w trudnych warunkach, które charakteryzują wysokie obciążenia i minimalne możliwości w zakresie konserwacji. Taśmy serii **Extra** są zazwyczaj wykonywane z kilku materiałów poliestrowo-poliamidowych (**EP**), mających odporność na duże obciążenia przy niewielkich odkształceniach plastycznych. Odporne są na oddziaływanie energii generowanej wskutek uderzeń. W przypadku szczególnych wymagań w zakresie redukcji deformacji taśmy wskutek działania dużych obciążeń w związku z dużymi odległościami pomiędzy osiami wałów sprzętu transportującego/, dostępna jest również seria taśm **Extra** w formie monowarstwy z włókien poliamidu aromatycznego (**D**), o małej elastyczności wzdłużnej i szczególnym systemie łączenia. Seria taśm **Extra** zarówno w wersji **EP**(poliester/poliamid) i **D** (poliamid aromatyczny), znajduje zastosowanie w przemyśle, gdzie występują duże obciążenia – stalownie, zakłady chemiczne, kopalnie, cementownie, elektrownie, korporacje portowe.



>Seria Extra EP

W celu wyjścia naprzeciw wszelkim możliwym potrzebom w zakresie wytrzymałości, stosowana jest gama materiałów **EP** złożona z 3 do 7 warstw. Tak wysoka wytrzymałość wewnętrzna kilku warstw osiągana jest przez zastosowanie wysokiej jakości gumy między warstwowej, odpowiedzialnej za równomierny rozkład własności mechanicznych w poszczególnych warstwach. Gumowe powłoki taśm są projektowane z uwzględnieniem własności transportowanych materiałów, jak: odporność mechaniczna, termiczna i chemiczna. Stosowane są rozmaite składniki gumy, zgodnie ze standardem UNI 8007, DIN 22102 i DIN 22103, dlatego każda taśma opisywana jest następującymi parametrami:

Klasa **EP/n°** liczba warstw, grubość nakładki, szerokość taśmy w mm.

Miejsca łączenia taśm serii **EP** są wykonywane schodkowo, z geometrycznym uwzględnieniem szerokości taśmy, zaś ich długość dobierana jest proporcjonalnie do nominalnej wytrzymałości (Prosimy o zapoznanie się z planem połączeń i wymiarowania w części **04 - Połączenia**).



| 02/1 Charakterystyka | Extra EP | | | | | | | | |
|---|-------------------|------|------|------|------|------|------|------|--|
| Typ/Klasa cięgna | | 630 | 800 | 1000 | 1000 | 1250 | 1600 | 2000 | |
| Liczba warstw | | 4 | 4 | 4 | 5 | 5 | 5 | 5 | |
| Grubość powłoki | mm | 5+2 | 5+2 | 5+2 | 5+2 | 6+3 | 6+3 | 6+3 | |
| Grubość taśmy | mm | 10,9 | 11,5 | 12,5 | 12,7 | 14 | 16,5 | 19 | |
| Waga taśmy | Kg/m ² | 13 | 13,8 | 15 | 15,2 | 16,8 | 19,8 | 22,8 | |
| Naprężenie robocze | Kg/cm | 63 | 80 | 100 | 100 | 125 | 160 | 200 | |
| Wydłużenie przy max obciążeniu roboczym | % | 1,3 | 1,3 | 1,3 | 1,3 | 1,2 | 1,2 | 1,2 | |
| Średnica bębna napędowego | Φmm | 500 | 630 | 800 | 800 | 1000 | 1250 | 1500 | |



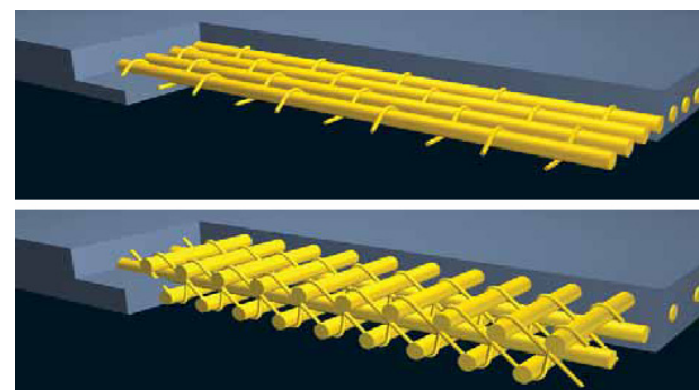
>Seria Extra D

Jeśli zachodzi potrzeba sprostania wymaganiom pracy przy dużych obciążeniach, z ograniczonym i stałym wydłużeniem, przy niewielkim ciężarze taśm, możliwe jest zastosowanie rozwiązania monowarstwowego z włókien aramidowych **D**.

Jest to seria taśm wysokowytrzymałych, stanowiących zamiennik dla taśm z metalowym ciągnem lub tam, gdzie wymagane jest użycie wysuniętej taśmy o niewielkim ciężarze, np. na długim ramieniu sterownika.

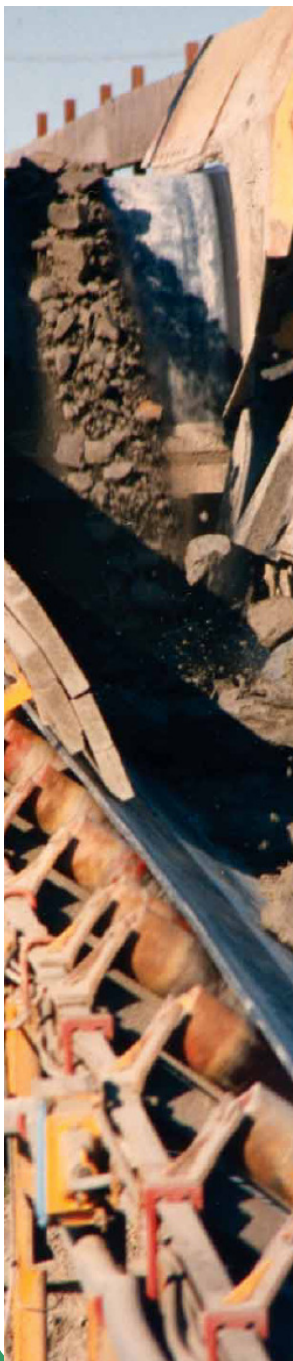
Aramidowa warstwa **D** łączy wytrzymałość na rozciąganie, elastyczność i skrajnie niski ciężar w porównaniu do taśm podobnie wytrzymałych, lecz z metalowym szkieletem **ST**. Tego typu taśmy są zazwyczaj produkowane na podstawie wymagań klienta, stosujemy monowarstwę dla taśm w klasie wytrzymałości pomiędzy 800 a 2500 da N/cm z wymaganiami technicznymi jak w tabeli >02/2.

Złącza taśm serii **D** są wykonywane prostopadłe do taśmy /szczegółowe instrukcje mogą być dostarczone na zamówienie/.



| 02/2 Charakterystyka | Extra D | | | | | | |
|---|-------------------|-----|------|------|------|------|------|
| Typ/Klasa ciągną | | 800 | 1000 | 1250 | 1600 | 2000 | 2500 |
| Grubość powłoki | mm | 5+2 | 5+2 | 5+2 | 6+3 | 6+3 | 6+3 |
| Grubość taśmy | mm | 8,4 | 9 | 10,6 | 13 | 14 | 15 |
| Waga taśmy | Kg/m ² | 8,6 | 8,9 | 10,2 | 12,9 | 13,6 | 14,8 |
| Napężenie robocze | Kg/cm | 80 | 100 | 125 | 160 | 200 | 250 |
| Wydłużenie przy max obciążeniu roboczym | % | 0,3 | 0,3 | 0,3 | 0,3 | 0,3 | 0,3 |
| Średnica bębna napędowego | Φmm | 500 | 630 | 800 | 1000 | 1250 | 1500 |





>Pokrycia (Nakładki)

Warstwy cięga są zabezpieczone przed kontaktem z transportowanymi materiałami i zużyciem powodowanym przez wałki za pomocą nakładek.

Powłoki te posiadają określoną grubość na powierzchni nośnej i są nieco cieńsze po stronie spodniej.

Powłoki są zgodne z wymaganiami standardów DIN 22102,

DIN 22103, DIN 22118, DIN 53516, UNI 3783, UNI 5263, UNI 5420-84 i UNI 8007 w zakresie odporności na działanie czynników chemicznych i mechanicznych. Są również klasyfikowane wg określonej charakterystyki przedstawionej w tabeli >02/3.



02/3

| Typ powłoki | Normy | Wymaganie eksploatacyjne | Temperatura |
|--|--------------------------|---|-------------|
| | NG | NG | |
| W ≤ 90m³ X ≤ 120m³ Y ≤ 150m³ | DIN 22102 UNI 3783 | Odporność na ścieranie | -30 +80°C |
| E | DIN 22104 UNI 8007 | Antystatyczność | -30 +80°C |
| | TG | TG | |
| T (110°C) | DIN 22102 | Odporność na temperaturę | +110 +80°C |
| | ATG | ATG | |
| T (130°C) | DIN 22102 | Odporność na temperaturę | +130 +150°C |
| C | DIN 22102 | Odporność na działanie kwasowe | +130 +150°C |
| | STG | STG | |
| T (150°C) | DIN 22102 | Odporność na temperaturę | +150 +180°C |
| | OG | OG | |
| G | DIN 22102, UNI 5420-84 | Odporność na działanie produktów olejowych | -20 +80°C |
| | TOG | TOG | |
| T/G | DIN 22102 UNI 5420-84 | Odporność na temperaturę, Odporność na działanie produktów olejowych | +110 +130°C |
| | MG | MG | |
| J | DIN 22103 UNI 5263 | Odporność ogniowa | -20 +80°C |
| K | DIN 22104 UNI 8007 | Odporność ogniowa, antystatyczność | -20 +80°C |
| | UG | UG | |
| S | DIN 22103-22109-22118 | Odporność ogniowa w stanie zamkniętym | -20 +80°C |
| F | DIN 22104 UNI 8007 | Odporność ogniowa, antystatyczność | |



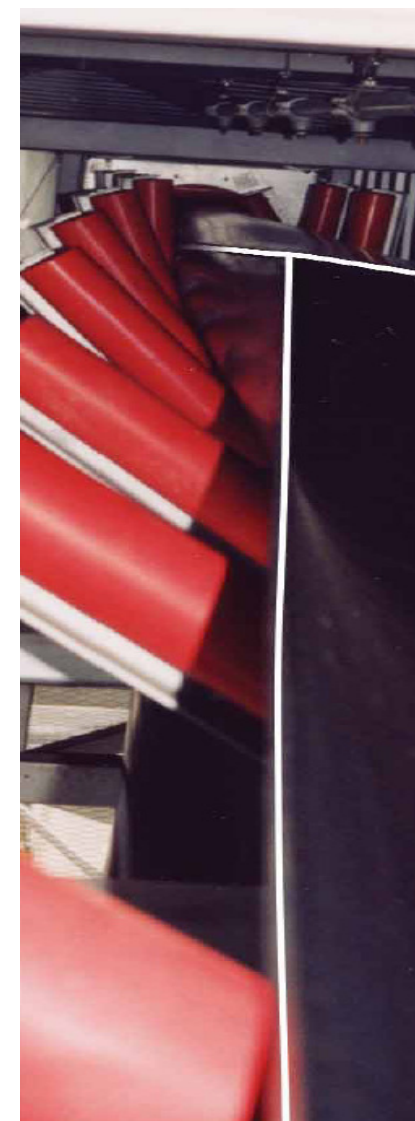


>PG

Taśmy **PG** przenoszą materiały po zamknięciu ich w formie rury, poprzecznie zamknięte i z założonymi krawędziami. Taśma utrzymywana jest w tej pozycji za sprawą stacji sześciu luźnych rólki dociskowych i przy ogólnie stałym nachyleniu wzdłuż linii przenośnika. Taśma jest „otwierana” w punktach tranzytowych, gdzie następuje jej załadunek i rozładunek: długość tych miejsc jest dobrana z uwzględnieniem typu taśmy i jej wymiarów. Możliwość „zwinięcia” taśmy **PG** w rurę daje następujące korzyści: ułatwia taśmie zmianę kierunku pracy w pionie i poziomie przy bardzo krótkim promieniu krzywizny, ogranicza problemy zanieczyszczenia środowiska występujące przy transporcie sproszkowanych i podobnych materiałów; zapobiega utracie masy ładunkowej przy powrotnym ruchu taśmy.

Taśmy **PG** są wykonywane z tekstylnym cięgnem poliestrowo/poliamidowym o 3 do 4 warstwach ze szczególną elastycznością poprzeczną. W ramach właściwego zastosowania taśmy i uwzględnienia jej elastyczności, konieczne jest odniesienie się do zestawienia wymiarowego sugerowanego w tabeli >02/4.

Wydajność robocza taśmy **PG**, jest określana dla każdej średnicy po zastosowaniu zakładki na taśmie, przy założeniu prędkości przesuwu 1 m/sec, uwzględniając współczynnik turbulencji przy załadunku.



| 02/4 Charakterystyka | PG | | | | |
|----------------------------------|-------------------|-------|--------|--------|--------|
| Średnica Tuby/Rury | mm | 200 | 300 | 400 | 500 |
| Szerokość Taśmy | mm | (800) | (1200) | (1500) | (1800) |
| Wydajność (v = 1m/sec) | m ³ /h | 83 | 190 | 336 | 565 |
| Długość rolki dociskowej | mm | 70 | 90 | 150 | 200 |
| Promień krzywizny | mt | 60 | 90 | 120 | 150 |
| Długość tranzytu (otwarcia rury) | mt | 5 | 7,5 | 10 | 12 |



>ENG

Seria **ENG**, to taśmy projektowane specjalnie do stosowania w warunkach dużych obciążeń w obecności materiałów ostrych, powodujących uderzenia, stwarzających ryzyko nacięć i dużego ścierania.

Cięgno składa się z 3, 4 i 5 warstw materiału **EP**, z szerszą grubszą warstwą wewnętrznej gumy łączącej.

Zdolne są do pochłaniania energii generowanej w trakcie pracy systemu.

Seria **ENG** jest zasadniczo stosowana w instalacjach kruszących, przy recyklingu złomu metalowego i szklanego i jako taśma dosyłająca w stacjach mieszających. Inne zastosowanie, to instalowanie w maszynach wygładzających przy niewielkich prędkościach roboczych i smarowanych powierzchniach ślizgowych, gdzie występują duże ciśnienia i gumowane naciski o dużej przyczepności do transportowanego materiału.

| 02/5 Charakterystyka | ENG | | | | |
|-------------------------------------|-------------------|--------------|--------------|--------------|------------------|
| Klasa ciągną/ Liczba tkanin | N/mm | 500/4 | 630/4 | 630/3 | 1250/4 |
| Wzmocnienie metalem – liczba warstw | n° | - | - | 1 | - |
| Grubość Powłok/Nakładek | mm | 10+2 | 10+2 | 8+3 | 2,5+0 |
| Grubość Taśmy | mm | 14,5 | 15 | 15 | 11 |
| Waga Taśmy | Kg/m ² | 19,4 | 19,9 | 18 | 12 |
| Napężenie Robocze | Da N/cm | 52 | 63 | 63 | 125 |
| Wydłużenie | % | 1,3 | 1,3 | 1,3 | 1,3 |
| Średnica bębna napędowego | Ø mm | 500 | 630 | 630 | 1250 |
| Powierzchnia | | - | - | - | Szorstki wierzch |

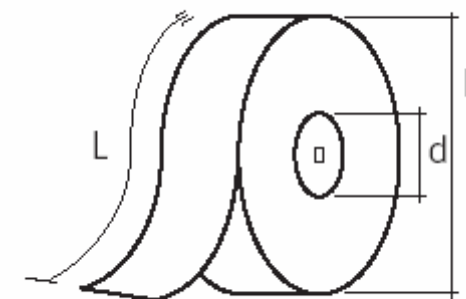




03 - Średnica roli zwiniętej taśmy

> Średnica roli taśmy (D)

Średnice te są określane na podstawie grubości taśmy S i wymiaru tuby/rolki – na którą nawija się taśmę d. **03/1**



03/1 Średnica Roli Taśmy

| L (m) | d=0,2 (m) | | | d=0,5 (m) | | | | | | | |
|-------|-----------|------|------|-----------|------|------|------|------|------|------|------|
| | S (mm) | | | S (mm) | | | | | | | |
| | 6 | 8 | 10 | 12 | 14 | 16 | 18 | 20 | 22 | 24 | 26 |
| 100 | 0,9 | 1,03 | 1,15 | 1,25 | 1,42 | 1,51 | 1,59 | 1,67 | 1,75 | 1,81 | 2,02 |
| 160 | 1,12 | 1,28 | 1,43 | 1,57 | 1,75 | 1,87 | 1,97 | 2,07 | 2,17 | 2,26 | 2,53 |
| 180 | 1,19 | 1,37 | 1,53 | 1,67 | 1,86 | 1,98 | 2,09 | 2,2 | 2,3 | 2,4 | 2,67 |
| 200 | 1,25 | 1,44 | 1,61 | 1,76 | 1,96 | 2,08 | 2,2 | 2,31 | 2,42 | 2,52 | 2,81 |
| 220 | 1,31 | 1,51 | 1,69 | 1,84 | 2,04 | 2,18 | 2,3 | 2,42 | 2,53 | 2,64 | 2,94 |
| 240 | 1,37 | 1,58 | 1,76 | 1,93 | 2,13 | 2,26 | 2,4 | 2,52 | 2,64 | 2,76 | 3,07 |
| 260 | 1,42 | 1,64 | 1,83 | 2 | 2,21 | 2,35 | 2,49 | 2,62 | 2,75 | 2,86 | 3,2 |
| 280 | 1,47 | 1,7 | 1,9 | 2,08 | 2,29 | 2,44 | 2,58 | 2,72 | 2,84 | 2,97 | 3,3 |
| 300 | 1,53 | 1,76 | 1,97 | 2,15 | 2,37 | 2,52 | 2,67 | 2,81 | 2,94 | 3,07 | 3,42 |
| 340 | 1,62 | 1,87 | 2,09 | 2,29 | 2,51 | 2,68 | 2,84 | 2,99 | 3,12 | 3,26 | 3,39 |

→ Przy zamawianiu sprawdź wagę towaru, który będzie transportowany.



04 - Połączenia

W przypadku taśm o szkielecie wykonanym z kilku warstw, zalecane jest łączenie stopniowane (schodkowe), tak by zakładka wynosiła 1/3 szerokości taśmy b i długością stopniowania uwzględniając wytrzymałość pojedynczej warstwy 04/1.

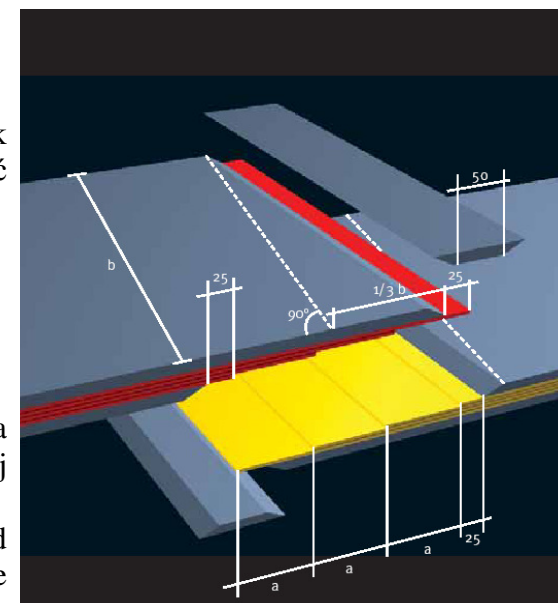
Rozwiązanie takie zagwarantuje bezpieczne połączenie:

$$L = 1/3 b + a * (n^\circ) + 50 \text{ mm}$$

Materiały na połączenia i do naprawy taśm

Wulkanizowane na gorąco połączenie taśm wykonuje się przez stopniowanie warstw, zgodnie z tradycyjną techniką. Materiały, zależnie od Metody łączenia (wulkanizowanie lub klejenie na zimno) są dostępne w naszej firmie.

Materiały powinny być przechowywane w stanie suchym, w miejscu o dobrej wentylacji, chronione przed działaniem światła i w temperaturze od 5 do +25°C. Uwzględniając powyższe warunki, uzyskamy zachowanie własności tych materiałów przez około 6 miesięcy.



04/1 Charakterystyka

| Typ taśmy | Typ tkaniny | Szerokość i ilość schodów | | Uszczelnienie |
|-----------|-------------|---------------------------|----|---------------|
| N/mm | N/mm | a mm | n° | mm |
| 160/2 | EP80 | 150 | 1 | 50 |
| 200/2 | EP100 | 150 | 1 | 50 |
| 315/3 | EP100 | 150 | 2 | 50 |
| 400/3 | EP125 | 150 | 2 | 50 |
| 500/4 | EP125 | 200 | 3 | 50 |
| 630/4 | EP160 | 200 | 3 | 50 |
| 800/4 | EP200 | 250 | 3 | 50 |
| 800/5 | EP160 | 200 | 4 | 50 |
| 1000/4 | EP250 | 300 | 3 | 50 |
| 1000/4 | EP200 | 250 | 4 | 50 |
| 1250/4 | EP315 | 350 | 3 | 50 |
| 1250/5 | EP250 | 250 | 4 | 50 |

